



## Zur Umsetzung GKE

Guido Puhmann  
(BR Mittelelbe) APL Naturschutz  
für LAG BR Flusslandschaft Elbe



Nationale  
Naturlandschaften



**Wasserfaktor entscheidend  
für dauerhafte Sicherung der  
Qualität der  
Kulturlandschaft, der  
Landnutzung einschl.  
Schifffahrt und der Natur  
entlang der Elbauen**



# Modellregionen der UNESCO

## Elbe-Biosphärenreservat und Welterbe Gartenreich Dessau-Wörlitz: besonders in den Auen „hängt alles vom Wasser ab...“



Foto: WSA DD

# Ausgangslage für Umsetzung GKE

- **Zusammenarbeit bei WS-Unterhaltung im Biosphärenreservat (BR) auf besonderem ökologischen Niveau etabliert, zusätzlich im BR seit Jahrzehnten gute Erfahrungen mit großen Umsetzungsprojekten in Fluss und Aue**
- **GKE ist gute Handlungsgrundlage für lange Zeit**
- **Es wurde mehr erreicht als zu erwarten sein konnte !**
- **Erwartungshaltung war im Detail höher als das Ergebnis - gleiches ist für den Umsetzungsprozess zu erwarten – der Verwaltung muss bitte trotz berechtigter Ungeduld Zeit zu gründlicher Arbeit gegeben werden**
- **Gemeinsame Handlungsfähigkeit aller am GKE Beteiligten ist etabliert und kann für den Umsetzungsprozess genutzt werden**

# Ausgangslage für Umsetzung GKE

- Länder sind mit FGGE Elbe und LAG BRFE ( + SN) handlungsfähig organisiert, bewährte UAG-Strukturen in FGGE und LAG (+SN, BfN, BfG) werden im Umsetzungsprozess fortgeführt
- **Ressourcenfrage ist prioritär zu klären (Verantwortung Bundestag und Landesparlamente),** Schwerpunkte Erosionsstrecke und Reststrecke (GDWS – unzureichende personelle Ausstattung WSA Dresden, WSA Lauenburg)
- GKE per BMVI-Erlass in WSV schon eingeführt !

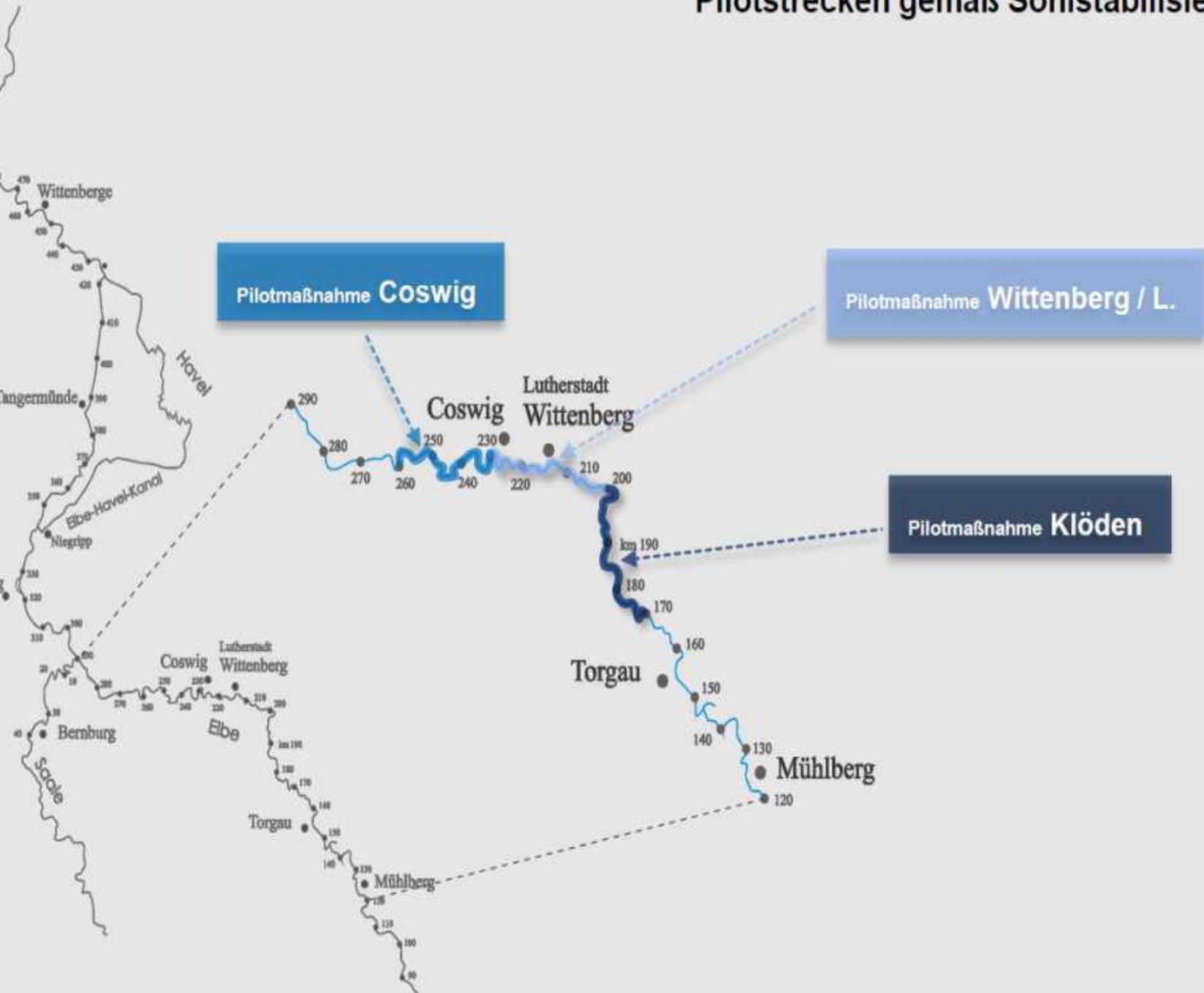


# Wie geht es weiter: Erosionsstrecke

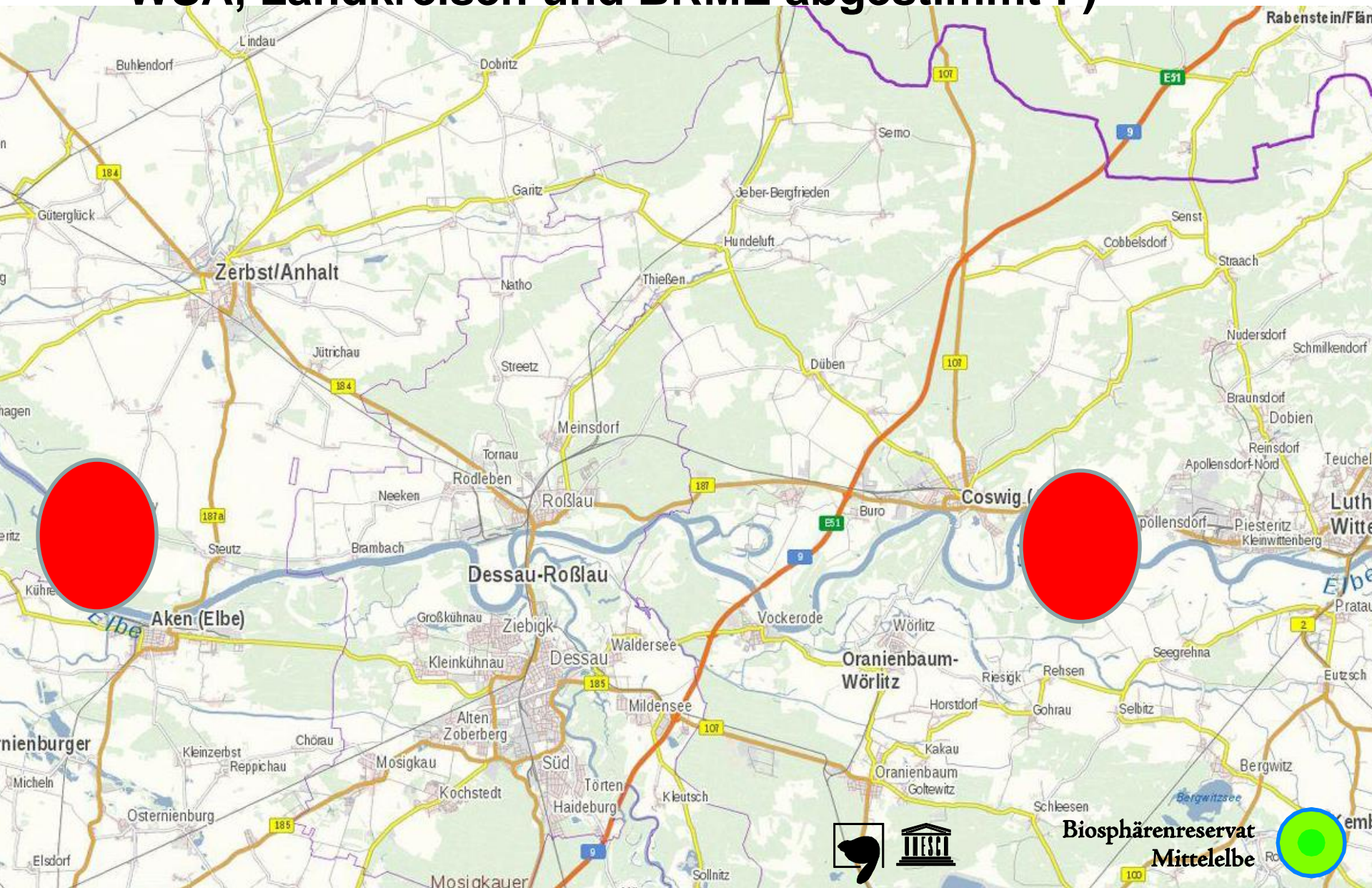
- **Umsetzung Pilotprojekt Klöden muss durch personelle Unterstützung WSA DD forciert werden, Begleitprojekt in Verantwortung des Landes ST wird geprüft, vorbereitet und in der Region abgestimmt**
- **Bund-Länder-AG zur Umsetzung des Sohlstabilisierungskonzeptes Elbe wird sich prioritär mit den weiteren Pilotstrecken Coswig (Anhalt) und Lutherstadt Wittenberg sowie exponierten Einzelmaßnahmen befassen**
- **Vergabe von Planungs- bzw. Untersuchungsaufträgen an Dritte notwendig**



# Pilotstrecken gemäß Sohlstabilisierungskonzept

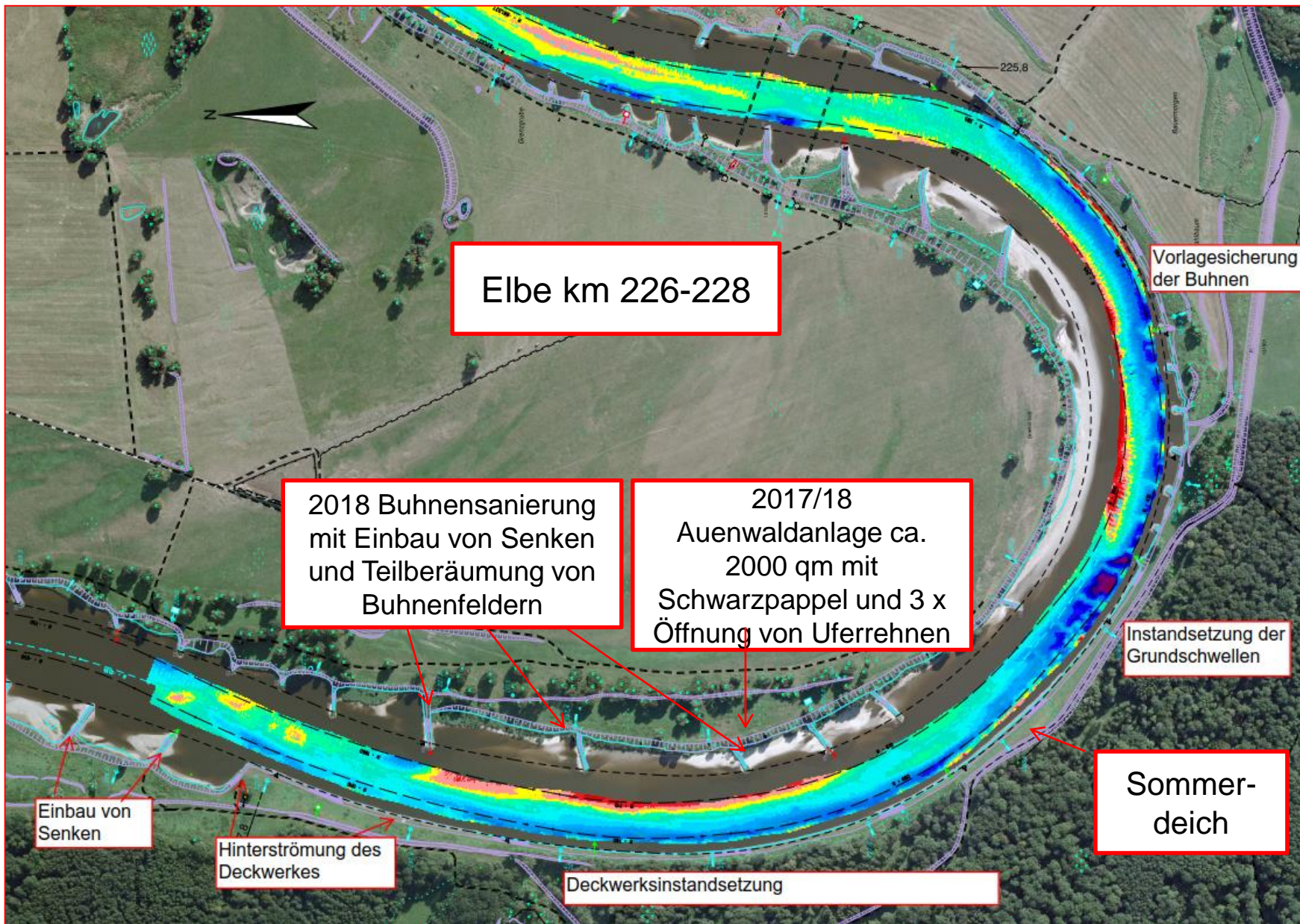


# Wasserstrassenunterhaltung nach GKE: 2 Beispiele für 2017 und 2018 (beide noch nicht endgültig zw. WSA, Landkreisen und BRME abgestimmt !)

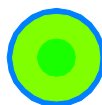








Biosphärenreservat  
Mittel Elbe



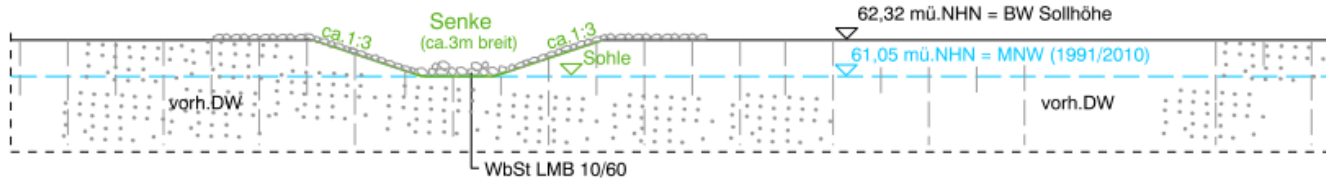
WSA Dresden



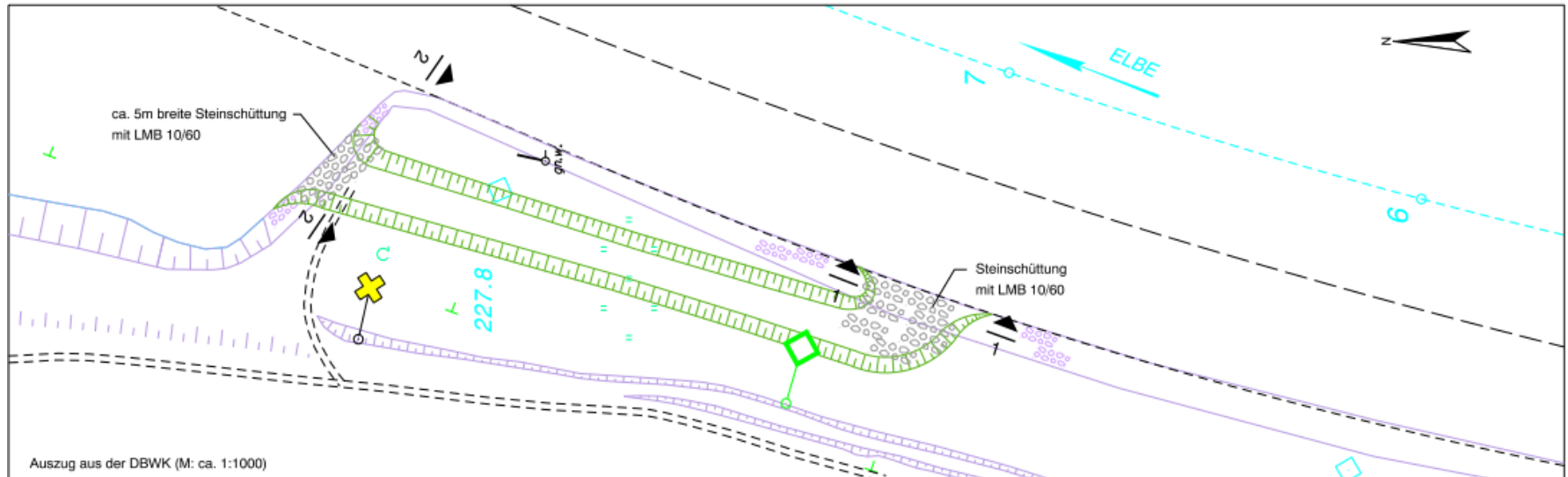
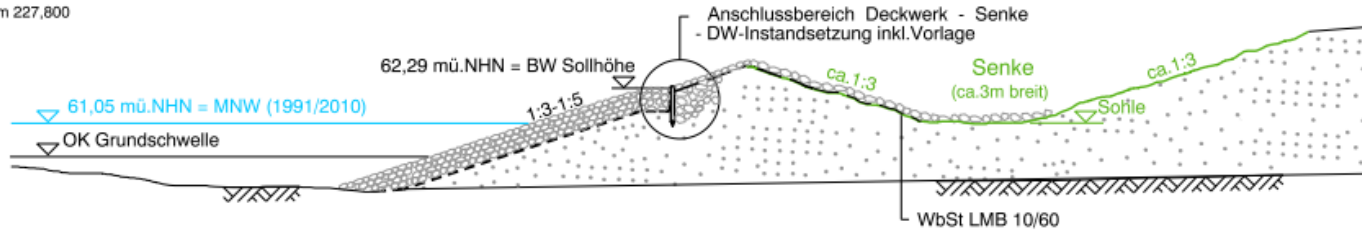
Nationale  
Naturlandschaften



**Schnitt 1** (M: ca. 1:200)  
am km 227,700



**Schnitt 2** (M: ca. 1:200)  
am km 227,800



**Biosphärenreservat  
Mittel Elbe**



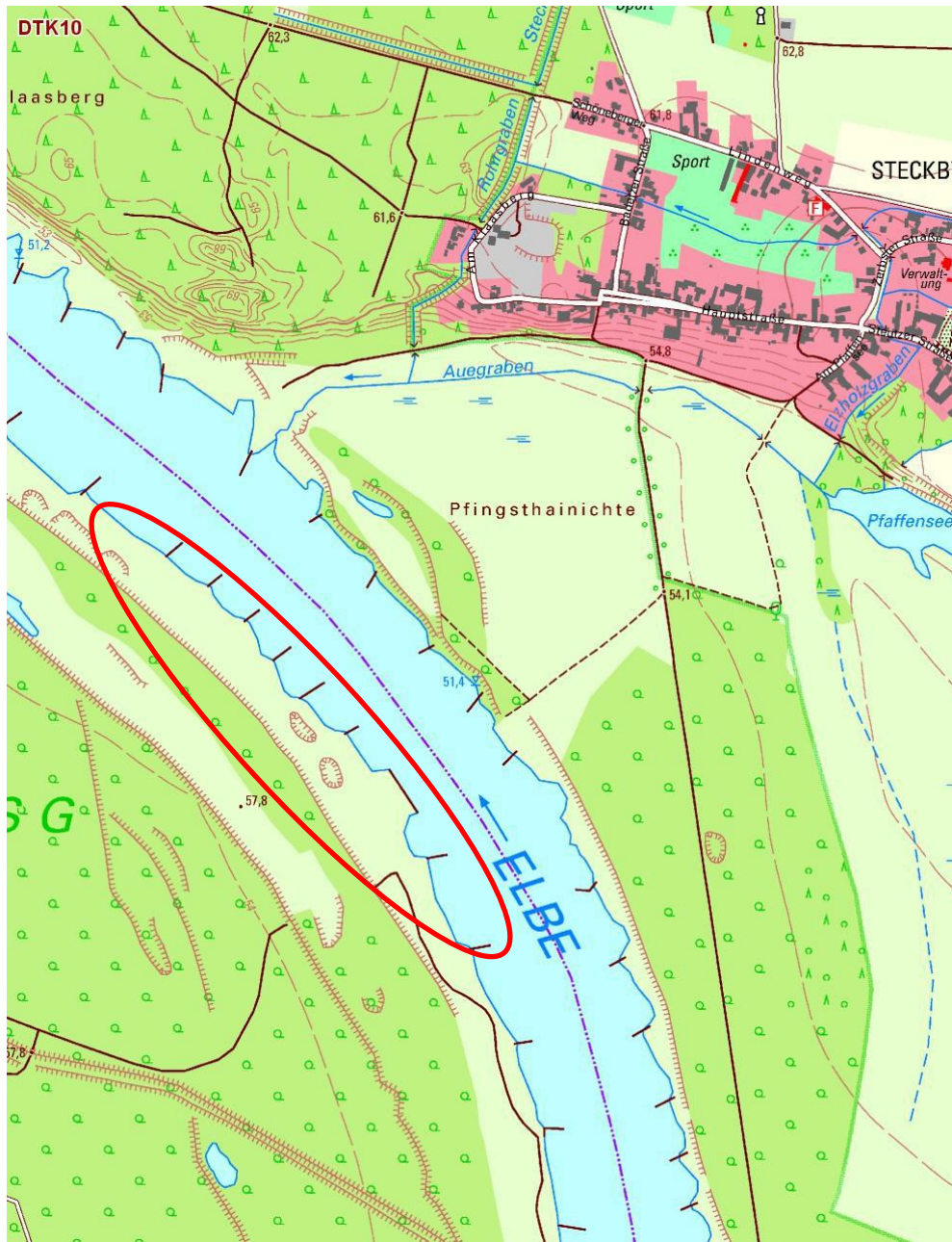
**WSA Dresden**



**Nationale  
Naturlandschaften**







Klein-  
flächige  
Anlage  
Weichholz-  
aue

Sanierung  
7 Bühnen-  
körper

Weiterer Rückbau  
Ufersicherung,  
Anlage  
„Steininseln“ prüfen

Einbau von  
Senken/Durch-  
rissen in 6  
Bühnen

Wiederher-  
stellung  
Flutrinne/Teilbe-  
räumung  
Bühnenfelder

# Herstellung von Inselbereichen und landseitigen Buhndurchbrüchen wie hier bei km 224



Biosphärenreservat  
Mittelelbe



WSA Dresden



Nationale  
Naturlandschaften



# Handlungsgrenzen: Rechtslage u. a. Zuständigkeit WSV, Eigentumsgrenzen, Landnutzung



Biosphärenreservat  
Mittelelbe



WSA Dresden



Nationale  
Naturlandschaften








# Fazit: Umsetzung hat schon begonnen

- 2/3 der 600 Fluss-km sind UNESCO-BR bzw. -Welterbe Gartenreich D-W und das Beste was es an Flussaue in D gibt, dafür gibt es jetzt eine weitere **gute und vor allem breit abgestimmte Handlungsgrundlage !**
- Politische Priorität durch breite gesellschaftliche Unterstützung weiter herstellen, dauerhaft halten und ausbauen – **der Weg der Umsetzung ist angesichts der Erfordernisse sehr lang...und die Finanzierung noch nicht gesichert**
- Die Verantwortung der Umsetzung liegt bei Bund und Ländern. Die frühzeitige Einbindung der GKE-Strukturen, der regionalen Öffentlichkeit, der NGO/BI und der Landnutzer/Landeigentümer wird erfahrungsgemäß entscheidend für den Erfolg der Umsetzung sein.
- **Handlungsdefizit >> Konzeptdefizit**





**Vertrauen ist jetzt da,  
das macht zu-  
versichtlich. Danke !**

[www.nationale-naturlandschaften.de](http://www.nationale-naturlandschaften.de)  
[www.mittelbe.com](http://www.mittelbe.com)  
[www.gartenreich.net](http://www.gartenreich.net)